

Valmistelu

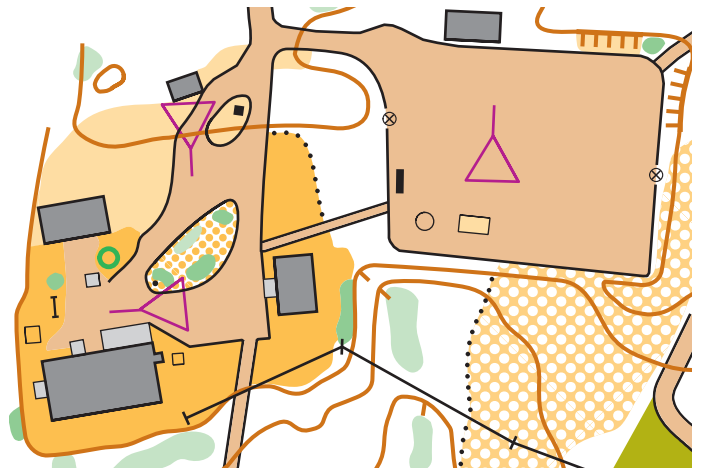
Harjoituksessa ei mennä käymään rastilla, vaan päätellään etäältä rastipisteen sijainti.

Kartalle merkataan kolmiolla "lähtöpiste", jonka kohdalta tehtävä suoritetaan ja joka merkataan maastoon rastilipulla tai muulla merkillä. Lähtöpisteelle viedään myös kynä.

Kartalle voidaan piirtää myös kolmiosta lähtevä suuntaviiva osoittamaan mistä suunnasta rastilippua lähdetään katseella etsimään.

Vähän matkan päähän, selkeään kartalta löytyvään kohteeseen, viedään rastilippu. "Lähtöpisteelle" voidaan laittaa merkiksi myös nuoli, jonka osoittamassa suunnassa rastilippu sijaitsee.

Harjoituksia mahtuu useita samalle kartalle.



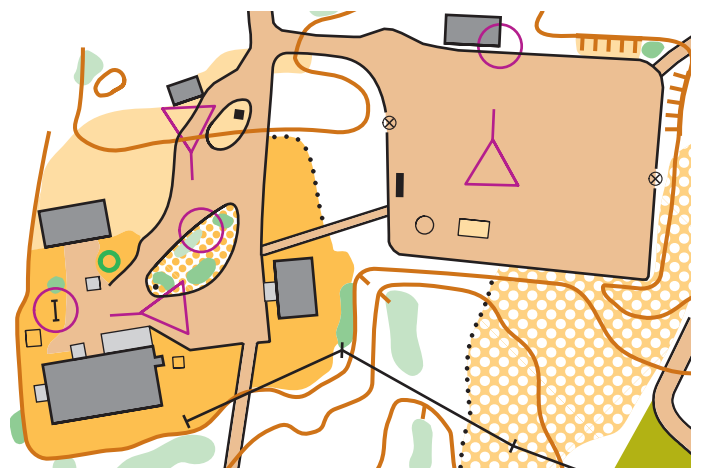
Oppilaan kartta

Harjoituksen kuvaus

Oppilas saa kartan, johon on merkattu useita lähtöpisteitä. Tehtävä sopii hyvin myös parin kanssa ratkottavaksi.

Oppilas menee lähtöpisteelle ja katsoo nuolen/karttaan merkattua viivan osoittamaan suuntaan. Edessä maastossa näkyy rastilippu.

Oppilas etsii kartalta kohdan jossa rastilippu sijaitsee ja ympyröi kohteen ja siirtyy toiselle "lähtöpisteelle".



Opettajan kartta

Opettaja tarkastaa omalta kartalta onko rastit merkattu oikeille paikoille.

Variaatioita:

Opettaja voi piirtää oppilaan kartalle 2-3 vaihtoehtoista rastiympyrää, joista oppilas valitsee oikean.

Harjoituksen voi tehdä myös käänteisesti: kartalle piirretään rastiympyrä ja maastoon viedään useampi rasti, joista oppilaan on valittava kartan rastiympyrää kuvaava. Kartalle rastin viereen kirjoitetaan monesko rasti on kyseessä vasemmalta katsottuna (esim. 1, 2 vai 3).