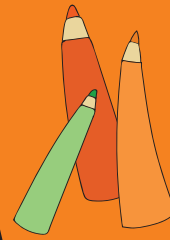


# RASTIVÄLIN KUVITTAMINEN



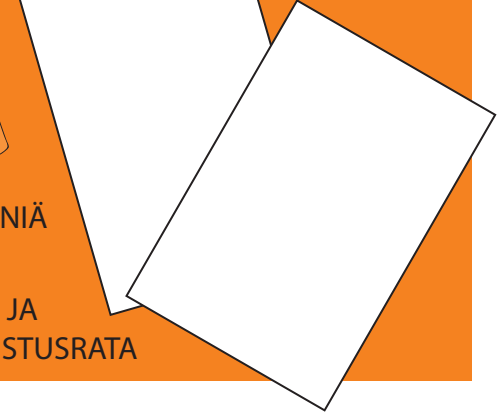
## Tarvikkeet



VÄRIKYNIÄ

KARTTA JA  
SUUNNISTUSRATA

TYHJÄ PAPERI



## Harjoituksen kuvaus

Oppilailla on edessään puhtaat paperit ja kyniä.

Kertojalla (opettaja tai vuorollaan yksi oppilaista) on kartta johon on merkattu suunnistusrata.

Kertoja aloittaa selittämään miten etenisi ensimmäisen rastivälin ja mitä kohteita matkan varrella tulee vastaan.

Muut kuuntelevat ja piirtävät rastivälin tyhjälle paperille oman tulkinnan mukaan. Piirtämisessä käytetään oikean värisiä karttamerkkien symboleja.

Kertojan roolia voidaan vaihtaa jokaiselle rastivälille.

Kun suunnistusrata on saatu loppuun, vertaillaan piirrettyjä rastivälejä oppilaiden kesken sekä oikeaan suunnistuskarttaan.

Lähdetään pienen rakennuksen kulmalta. Ylitetään tie ja mennään pohjoiseen polkua pitkin kahden rakennuksen välistä kunnes eteen tulee ruohokenttä. Vasemmalla on kaksi rakennusta ja puu. Mennään rakennusten välistä. Oikealle jäävän rakennuksen jälkeen on muuri. Edessä näkyy pensas, jonka pohjoispäässä on rasti.

